



DEN EUROPÆISKE UNION

Den Europæiske Fond  
for Regionaludvikling



Vi investerer i din fremtid

Velkommen til Grøn EU-dag konference med cases og læring fra  
**Rehink Business - Fokuseret Værdikædesamarbejde –**  
Lifestyle & Design Cluster Herning – 9. maj 2019

# Program

---

## ***Program***

### Del 1 (åbent for både virksomheder og andre erhvervsfremmeaktører)

**12.00-12.30:** Registrering og networking over en sandwich

**12.30-12.40:** Velkomst og Rethink Business kort fortalt med fokus på Fokuseret Værdikædesamarbejde og de igangværende/ kommende regionale CØ projekter, ved projektleder Frank Engelbrecht, Lifestyle & Design Cluster.

**12.40-13.00:** Case fra hold 1 (Komproment), ved CSR og Miljø-ansvarlig Mads Røge, Komproment.

**13.00-13.20:** Virksomhedscases fra hold 2, ved konsulent Anders Haahr, Milestone Pro.

**13.20-13.30:** Rethink Business - ambitioner og next level, ved strategisk udvikler Christian Selmer Fredsø, Region Midtjylland.

**13.30-13.45:** *Kaffepause med kage*

### Del 2 (primært for projektteam, konsulenter og andre erhvervsfremmeaktører)

**13.45-14.30:** Introduktion til og gennemgang af pointer fra 4 læringscases ved ekstern evaluator, seniorkonsulent Stefan Brendstrup, Pluss+

**14.30-14.45:** Spørgsmål og diskussion

**14.45-15:** Tak for i dag og uformel networking



# Facts om Rethink Business

**Startede i 2012 med det formål at sætte turbo på udviklingen af cirkulær økonomi for SMVere i Region Midtjylland.**

**EU-støttet via strukturfondsmidler samt støtte fra Region Midtjylland.**

**Mere end 85 virksomheder har i en 6 årig periode (2012-2018) fået sat fokus på ubrugte ressourcer og fået udviklet en forretningsmodel, der skal dokumentere CO2 reduktion, energi reduktion samt nedsat materialeforbrug vha. Klimakompasset.**

**Der arbejdes med en ressourceprofil (Roadmap) og Business Model Canvas.**

**Pt. 3 separate projekter med et 4. projekt Cirkulær Forretningsudvikling med forventet opstart medio 2019.**



# www.rethinkbusiness.dk

The screenshot shows the website's header and main content area. At the top, there are social media icons for Facebook, LinkedIn, and Instagram. Below them is the 'rethink business' logo. A navigation bar contains the following items: 'Forside', 'Cirkulær økonomi', 'Projekter' (with a dropdown arrow), 'Nyheder', and 'Kontakt', followed by a search icon. The main content area features a background image of two classic cars, one silver and one brown, parked in front of a yellow wall. A white navigation menu is overlaid on the image, listing the following categories:

- Rethink Business**
  - Missionen
  - Forretningsmodellen
  - Pressen skriver
  - Støtter
  - Deltagere
  - Cases
- Design for Disassembly**
  - Hvad får virksomheden ud af det?
  - Proces
  - Deltagere
  - Cases
- Fokuseret Værdikædesamarbejde**
  - Proces
  - Praktiske oplysninger
  - Finansiering
  - Ansegning (virksomheder)
  - Cases

Below the navigation menu, there is a section titled 'Gå ikke glip af noget' (Don't miss anything) with a circular image of colorful flags. To the right of this image is a newsletter sign-up form titled 'Nyhedsbrevet' (Newsletter) with the following fields:

Gå ikke glip af noget

**Nyhedsbrevet**

Email-adresse

Tilmeld

## Fokuseret Værdikædesamarbejde -design for optimal ressourceanvendelse

**37 virksomheder har i to hold gennem det 3-årige projekt fået udviklet en ny, grøn forretningsmodel sammen med en selvvalgt konsulent med dokumenterede kompetencer inden for cirkulær økonomi.**

**De individuelle forretningsmodeller er formidlet gennem en case samt på en slutkonference ultimo 2018.**



Partnere



### FASE 1

**FORMAL**  
Screening af virksomheder.

**INDHOLD**  
Forandringsmodne virksomheder besøges og der udfyldes et screeningskema. Der udvælges 15-20 virksomheder som deltager i det fulde forløb og besøges af projektets operatør LDC. På dette møde vælger virksomheden en virksomhedskonsulent og De-minimis erklæring underskrives.

**TID**  
Juni – oktober 2016.  
Samlet tidsforbrug ca. 10 timer. Screeningsmødet varer ca. 1 1/2 time.

Det forventes at direktøren og gerne flere reglementarbejdere deltager.



FASE 2

KICK OFF  
16. NOV. 2016



### FASE 2

**FORMAL**  
Udarbejdelse af en Ressourceprofil for hver deltagende virksomhed.

**INDHOLD**  
Hver virksomhed har valgt en virksomhedskonsulent, som har ansvaret for at udarbejde virksomhedens Ressourceprofil i dialog med virksomheden. Ressourceprofilen skal kortlægge virksomhedens ressource- og energiforbrug og pege på ressourceeffektiviserende tiltag og løse op for nye fremadrettede, grønne løsninger (forretningsmodeller). Med udgangspunkt i eksisterende produkt eller service arbejdes der på produktudvikling med Cradle to Cradle værdisæt, og der udarbejdes en Roadmap for realisering af 100 % gode mål, som kan løfte virksomheden over i en grøn omstilling og indgå i virksomhedens strategi for grøn vækst.

Udfyldelse af De-minimis erklæring og Klimakompas 1. beregning af scope 1+2.

**TID**  
November og december 2016.  
Virksomhedskonsulenten leder denne fase og har sin største arbejdsopgave her. Virksomheden må forventes at bruge samlet ca. 40 timer på denne fase.



## Fokuseret værdikædesamarbejde – design for optimal ressourceanvendelse

FASE 3.2



MATCH  
MÆKING



FASE 3.1



### FASE 3.2

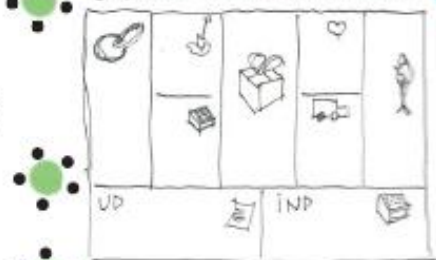
**FORMAL**  
Finde kædevirksomheder der matcher værdikæden i kernevirkomhedens nye, grønne forretningsmodel.

**INDHOLD**  
Der afholdes en match-making event, hvor der inviteres kædevirksomheder som matcher de forskellige led i kernevirkomhedens nye værdikæde. Under denne event formidles ramme og mindset for den cirkulære økonomi, hvorefter kædevirksomhederne matches med mulige kernevirksomheder.

Efterfølgende afholder hver kernevirksomhed et møde med deres potentielle nye samarbejdspartnere. Kernevirksomheden beregner klimakompas beregning 2 for scope 1 og 2.

**TID**  
April – juni 2017.  
Matchmaking event: 1/2 dag.  
Efterfølgende møde: 2 timer.  
Virksomheden kan forventes at bruge samlet ca. 20 timer på denne fase.

### CANVAS BUSINESS MODEL



### FASE 3.1

**FORMAL**  
På basis af Ressourceprofilen udvikler det tværfaglige team en ny grøn forretningsmodel med en tilhørende værdikæde.

**INDHOLD**  
I fase 3.1 er Ressourceprofilen udgangspunktet for udvikling af den nye, grønne forretningsmodel med tilhørende værdikæde. Forretningsmodellen udvikles under et møde med det tværfaglige team, som består af virksomhedens ledelse, nøglemedarbejdere, konsulenten og projektteamet. Under dette møde kortlægges også værdikæden og der identificeres nødvendige nye partnere - disse virksomheder kaldes i projektet for 'kædevirksomheder'.

LDC forbereder og faciliterer mødet, hvor der anvendes designtænkning som driver/ metode. LDC + VHM identificerer efterfølgende mulige kædevirksomheder.

**TID**  
Januar – marts 2017.  
Det tværfaglige team: 4 times udviklingsmøde.  
LDC står for forberedelse, facilitering og LDC + VHM for efterfølgende matchmaking.  
Virksomheden kan forventes at bruge samlet ca. 30 timer i denne fase.

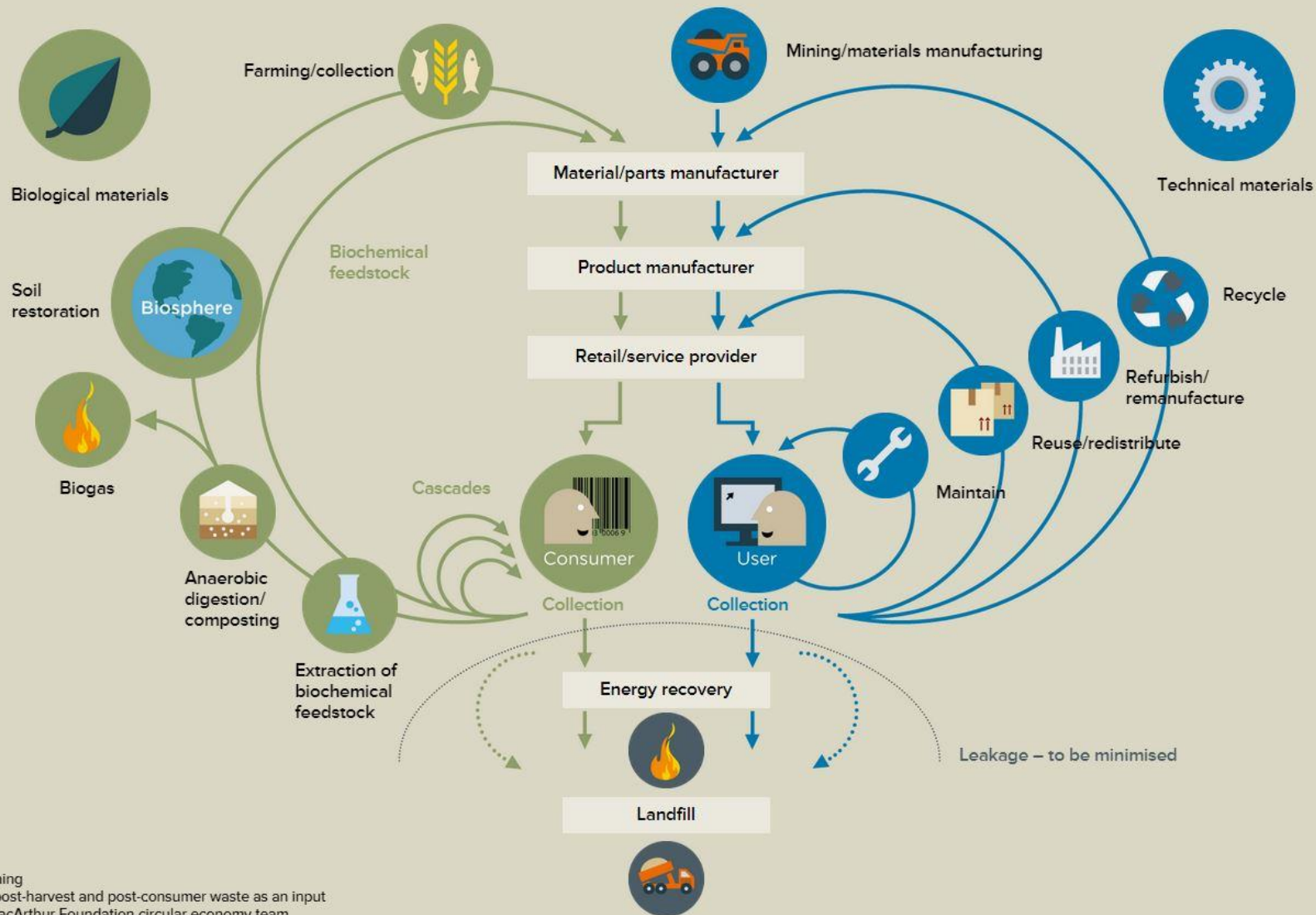
Hold 1 –  
rejsekortet

*"Bæredygtighed er en udvikling, som opfylder de nuværende behov, uden at bringe fremtidige generationers muligheder for at opfylde deres behov i fare." ('Brundtland rapporten' (Our Common Future, 1987))*

**Cirkulær økonomi:**  
- et holistisk-økonomisk mind-set

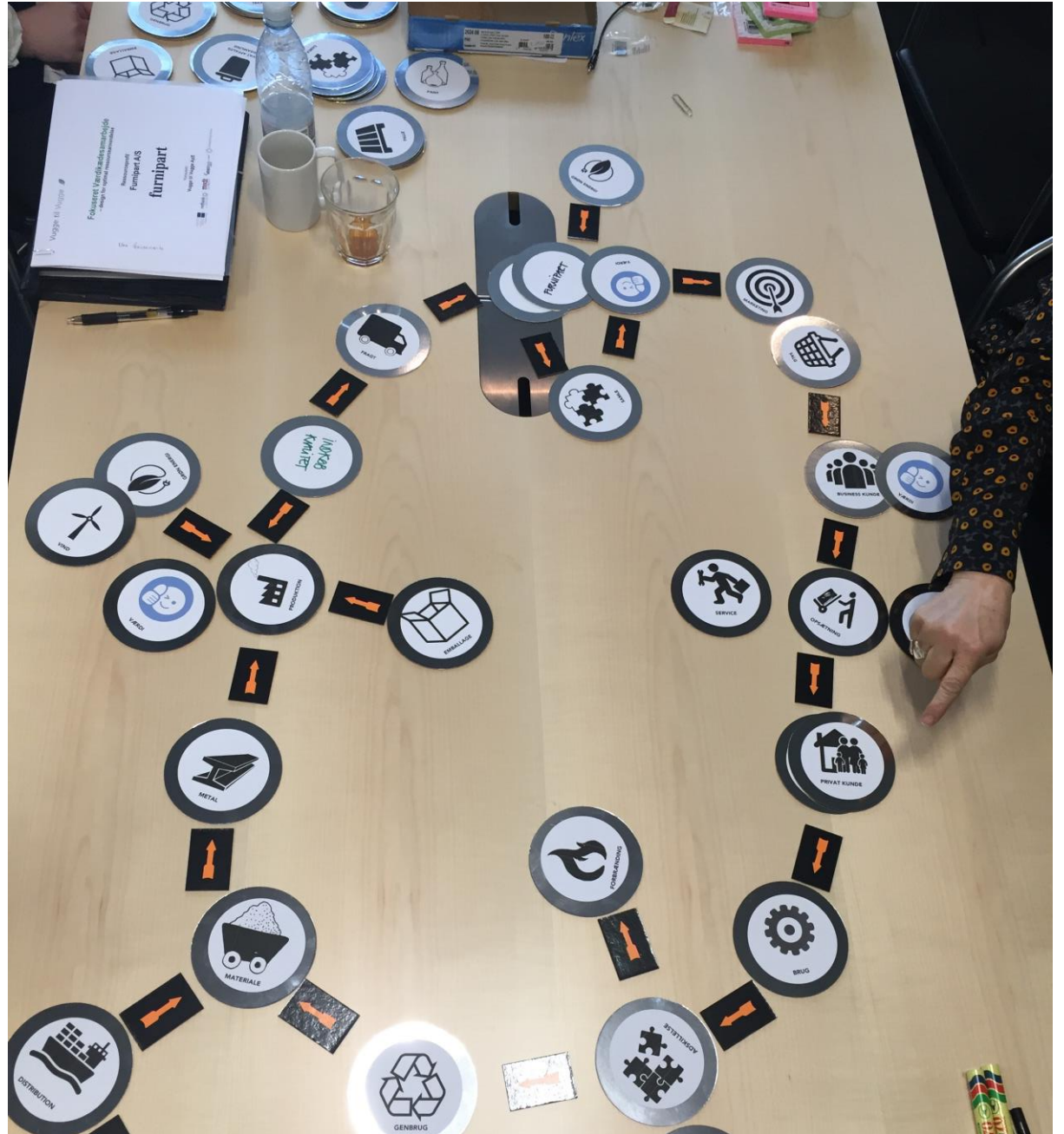


# THE CIRCULAR ECONOMY AN INDUSTRIAL SYSTEM THAT IS RESTORATIVE BY DESIGN



1 Hunting and fishing  
 2 Can take both post-harvest and post-consumer waste as an input  
 SOURCE: Ellen MacArthur Foundation circular economy team

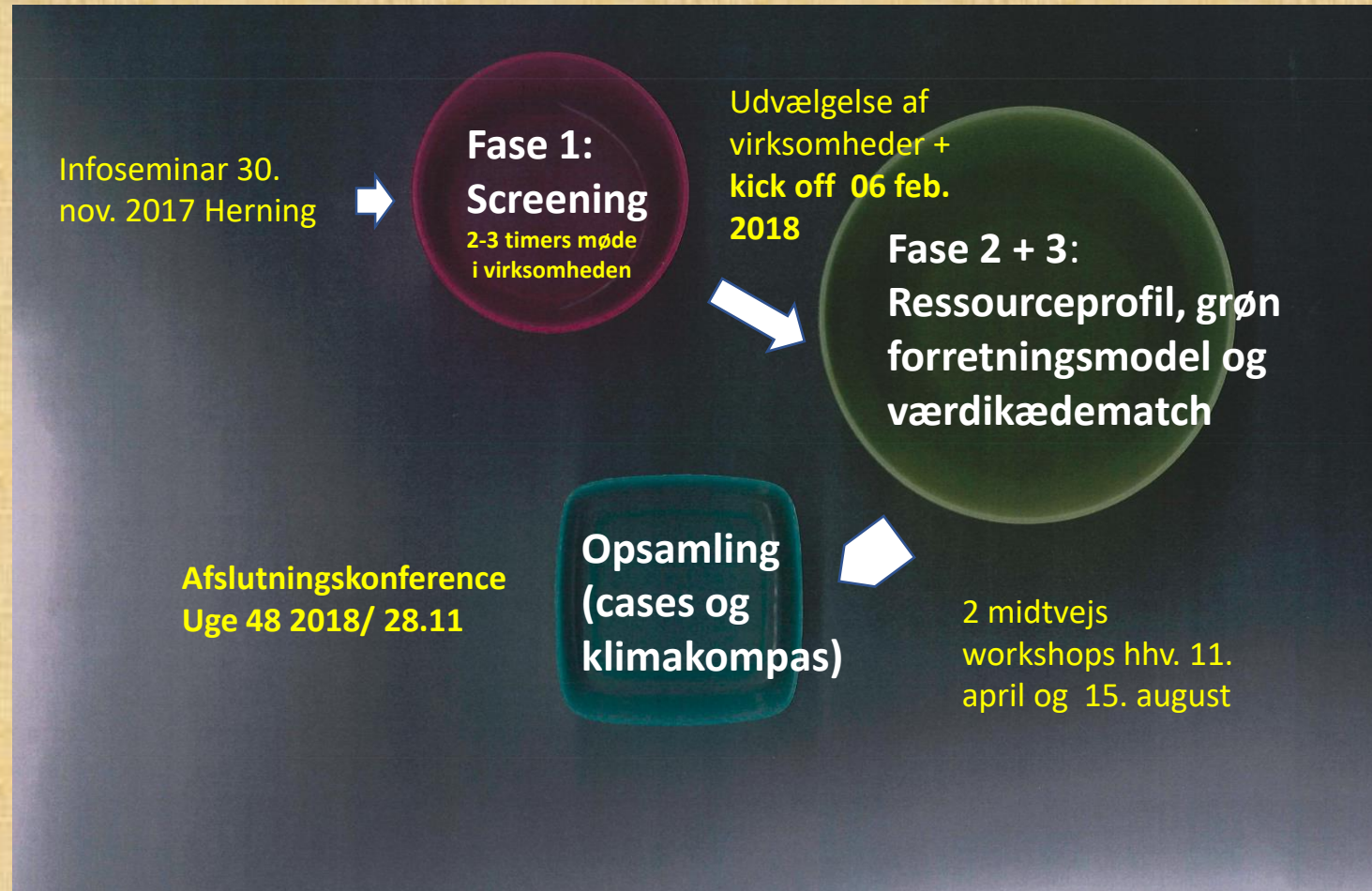




# **Mads Røge**

## Komproment

## Hold 2 – ‘*Tubberware*’-forløbet



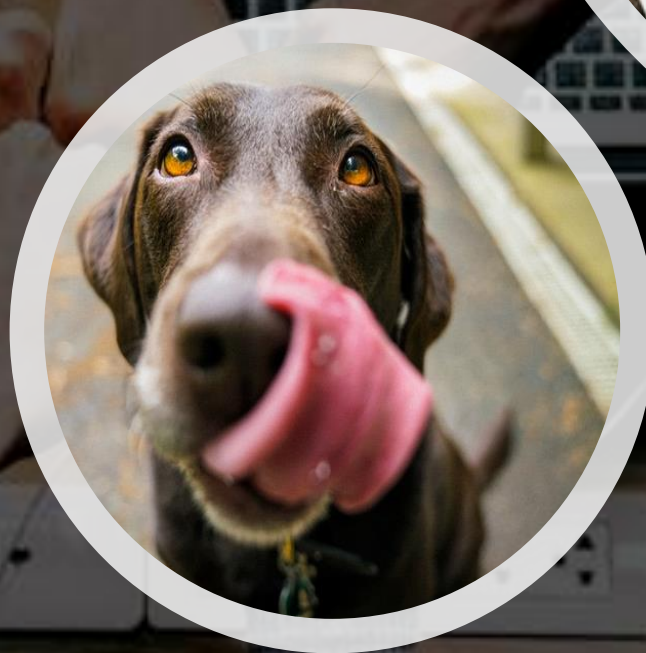
**Anders Christian Haahr**  
Milestone Pro

# Rethink Business 4

## Cirkulær Forretningsudvikling (RB4 CF)

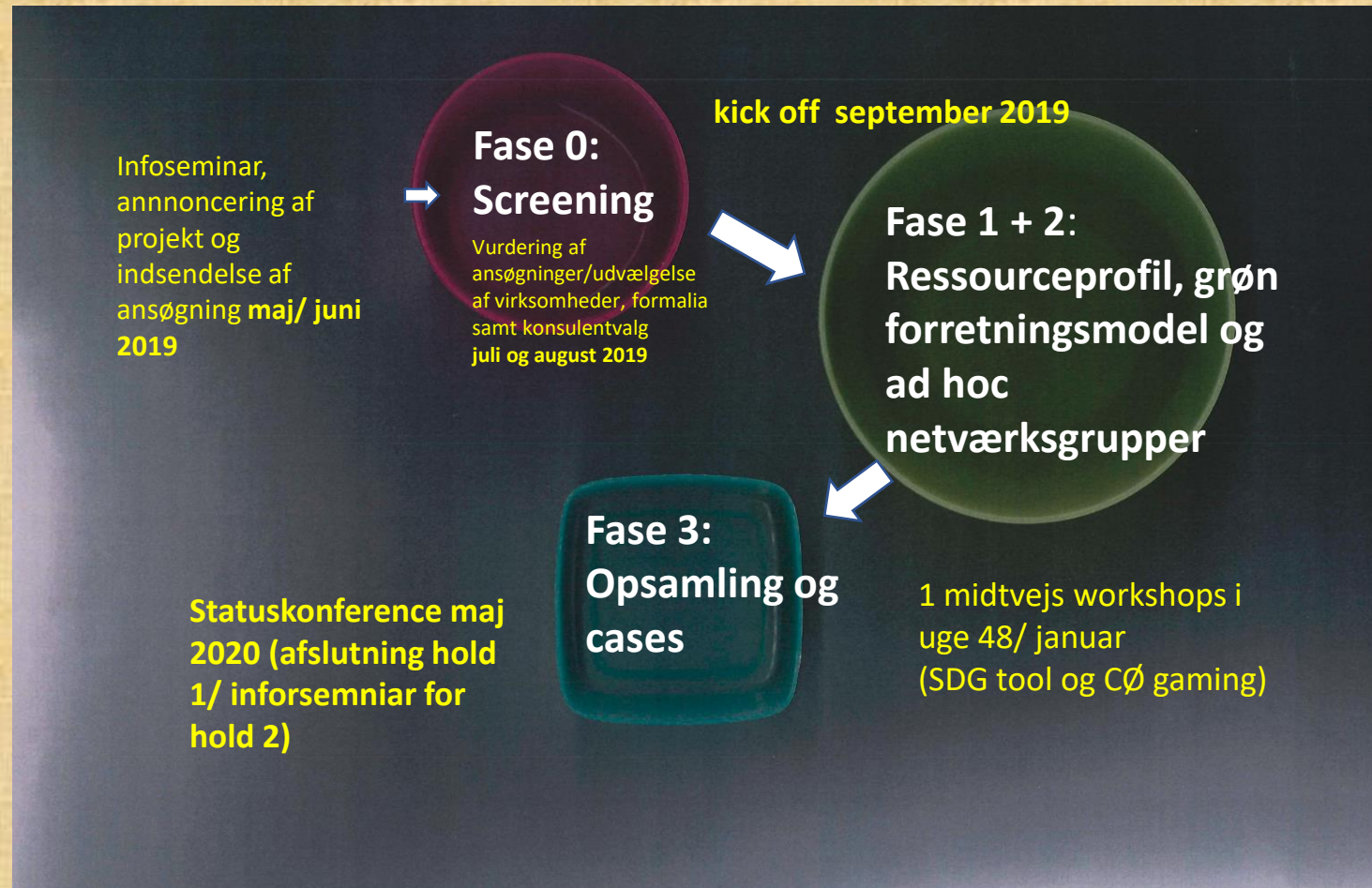
### 2019-2021

- Regionalfondsprojekt (igangsat af Region Midtjylland)
- Fokus på design, ressourceeffektivitet og udvikling af grønne forretningsmodeller + FNs 17 verdensmål /SDG tools med DTU
- 3 faser: Udvikling af en ressourceprofil, grøn forretningsmodel og en case
- 2 hold af 15 virksomheder
- Målgruppe: SMVere + iværksættere og (værdikæde)netværk
- Opstart juni 2019 (ansøgning), kickoff september og slut april 2020 (hold 1)
- Mere info [frank@ldcluster.com](mailto:frank@ldcluster.com)



# Hold 1 – Rethink Business 4

## Cirkulær Forretningsudvikling



## CØ SMV

### *Øget vækst gennem cirkulære forretningsmodeller i SMV'er*

**FASE 1: Udvikling af en cirkulær forretningsmodel**  
Få 100.000kr. Til udvikling af en ny cirkulær  
forretningsmodel.

6 måneders fokuseret indsats.

**Ansøgningsfrist Hold 2: 22. maj 2019**

**FASE 2: Implementering af en cirkulær forretningsmodel**  
Få mellem 10-30% i støtte til implementering af (dele  
af) en cirkulær forretningsmodel.

Det gælder køb af bl.a. maskiner, knowhow herom og  
licenser.

**Ansøgningsfrist Hold 2: 7. 22. maj 2019**

**Kontakt:**

Henrik Nørgaard (Vest DK): [henrik@ldcluster.com](mailto:henrik@ldcluster.com)

Kim Hjerrild (Øst DK): [kim@ldcluster.com](mailto:kim@ldcluster.com)



Christian  
Selmer Fredsø  
Region  
Midtjylland



Stefan Brendstrup

**Plus.**